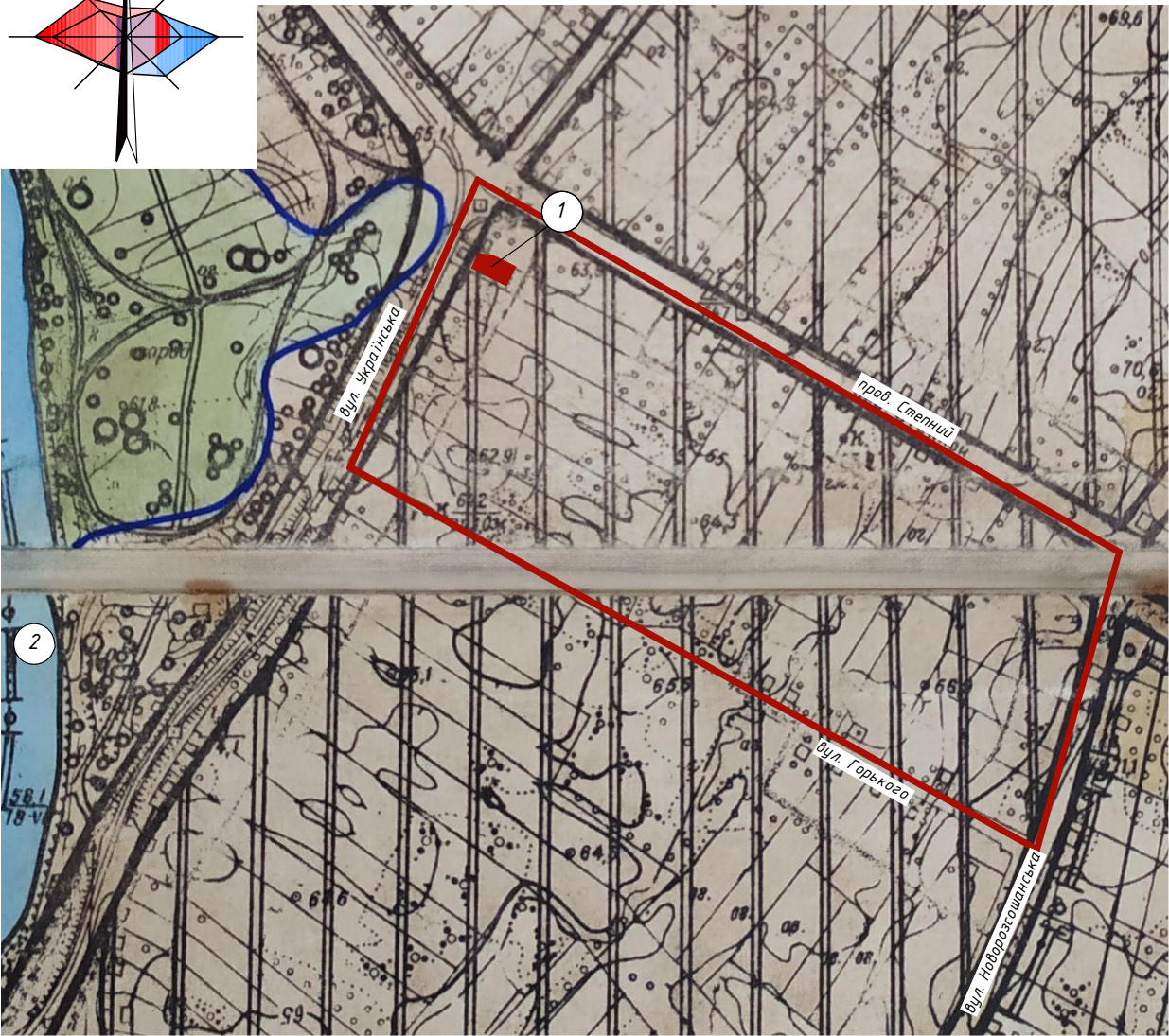
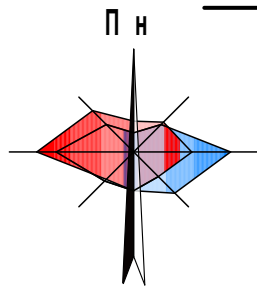


Схема розташування території у планувальній структурі населеного пункту М 1:5000



Кадастровий план



Умовні позначення:

контур території детального плану

об'єкт проектування

ріка Аїдар

Умовні позначення:

контур території до якої здійснюється детальне планування

об'єкт проектування

існуючий магазин продовольчих товарів

						2-20 ДПТ			
						ЗАМОВНИК: НОВОПСКОВСЬКА СЕЛИЩНА РАДА НОВОПСКОВСЬКОГО РАЙОНУ ЛУГАНСЬКОЇ ОБЛАСТІ			
Изм.	Кіл.уч.	Лист	Недок.	Підп.	Дата				
ГАП		Волошин М.О.				Детальний план території під будівництво об'єкта комерційного призначення за адресою: смт. Новопсков вул. Українська (в районі пр-в. Степного) Новопсковського району Луганської області	Стадія	Лист	Листів
Розробив		Кравченко Д.В					ГП	1	8
Перевірів		Волошин М.О.							
						Схема розташування території у планувальній структурі населеного пункту М 1:5000	ПП "АПБ"		